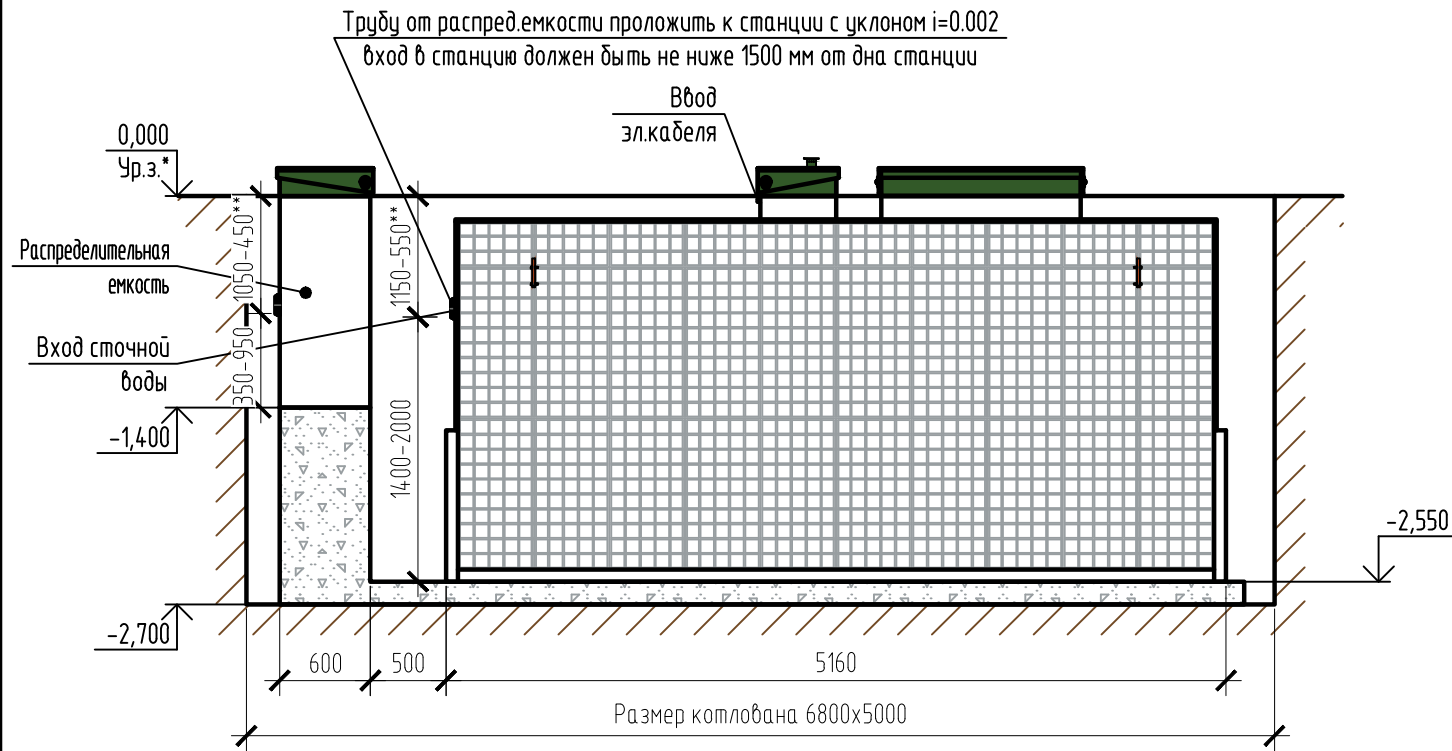
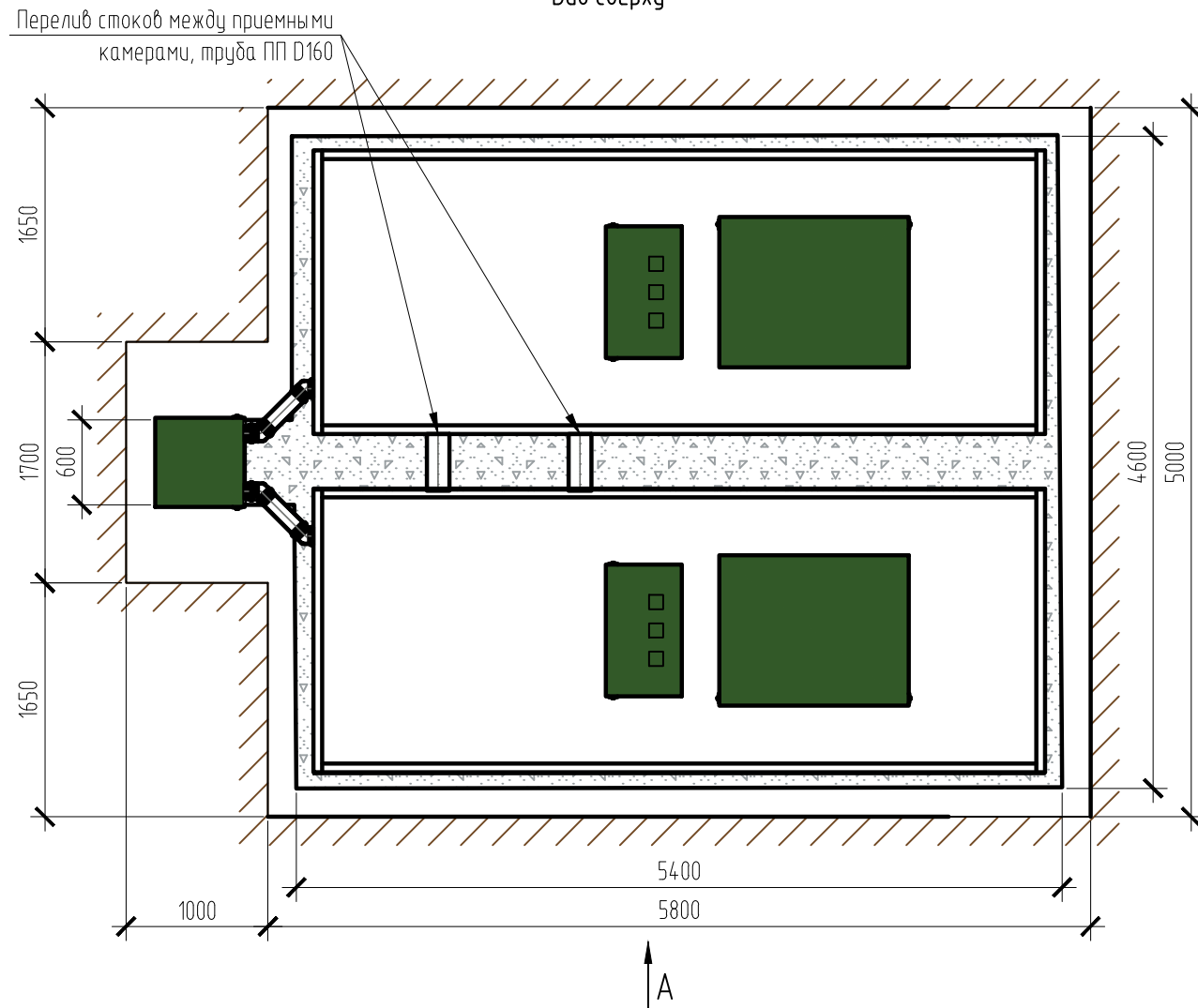


Монтажная схема ТОПАЭРО 32 Пр

Вид А

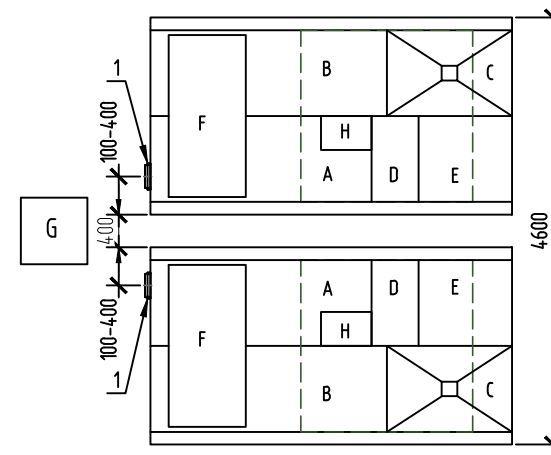


Вид сверху



Два модуля устанавливаются на одном горизонтальном уровне относительно друг друга.

Схема №1



A - приемная камера;
B - аэротенк;
C - вторичный отстойник;
D - аварийная камера;
E - отстойник коридорного типа;
F - компрессорный отсек;
G - распределительная емкость.
H - накопительная емкость для насоса.

Габаритные размеры ТОПАЭРО 32 Пр**
(два одинаковых по габаритам блока,
ДхШ=5160x2200 мм):

Длина 5160 мм;
Ширина 4400 мм;
Высота 2800 мм;
Общ. масса 2-х блоков (трансп/рабочая) 3430/50000 кг

Габаритные размеры распределительной емкости:

Длина 650 мм;
Ширина 750 мм;
Высота 1600 мм;
Масса (трансп/рабочая) 90/600 кг.

1 - вход стоков (ввод трубы монтируется при монтаже, либо, по желанию заказчика, на заводе изготовителя (в соответствии с размерами, указанными в заявке на резку);
Труба $\phi 25$ для выхода очищенной воды монтируется по месту.

Монтажные и земляные работы проводить согласно СП 129.13330.2019 "Наружные сети и сооружения водоснабжения и канализации".

Пояснение к схеме №1				
	От дна установки до нижнего края трубы		От поверхности грунта до нижнего края трубы	
	min	max	min	max
Вход сточной воды	1400	2000	550	1150
Выход очищенной воды	2450	2500	50	100

ПРИ МОНТАЖЕ ОБРАТИТЬ ОСОБОЕ ВНИМАНИЕ:

Разработку котлована производить при условии соблюдения правил техники безопасности проведения земляных работ, с соблюдением требований действующей нормативной документации. Монтаж станции производить на армированную бетонную площадку с песчаной подсыпкой, станцию не подвергать ударам, обсыпку производить вместе с заливкой одновременно для компенсации внутреннего и внешнего давления.

*При определении отметки уровня земли предусмотреть будущее благоустройство участка, возможные ландшафтные работы (которые могут привести к изменению отметки уровня земли).

**Рекомендованный производителем диапазон резки (вход стоков) 750-1050 мм от уровня земли.

***Производитель может изменить габариты продукции без уведомления.

****При выполнении резки учесть внутренний конструктив станции.

Расход песка не менее - 40,0 м³, расход воды не менее - 45,0 м³.

						ТОПАЭРО/ТОРАЭРО 32 Пр			
Изм.	Кол.уч.	Лист	№ док.	Подп.	Дата				
						Установка очистки сточных вод, Q=32,0м ³ /сут	Стадия	Лист	Листов
								1	1
						ТОПОЛ-ЭКО/ТОПОЛ-ЕСО			