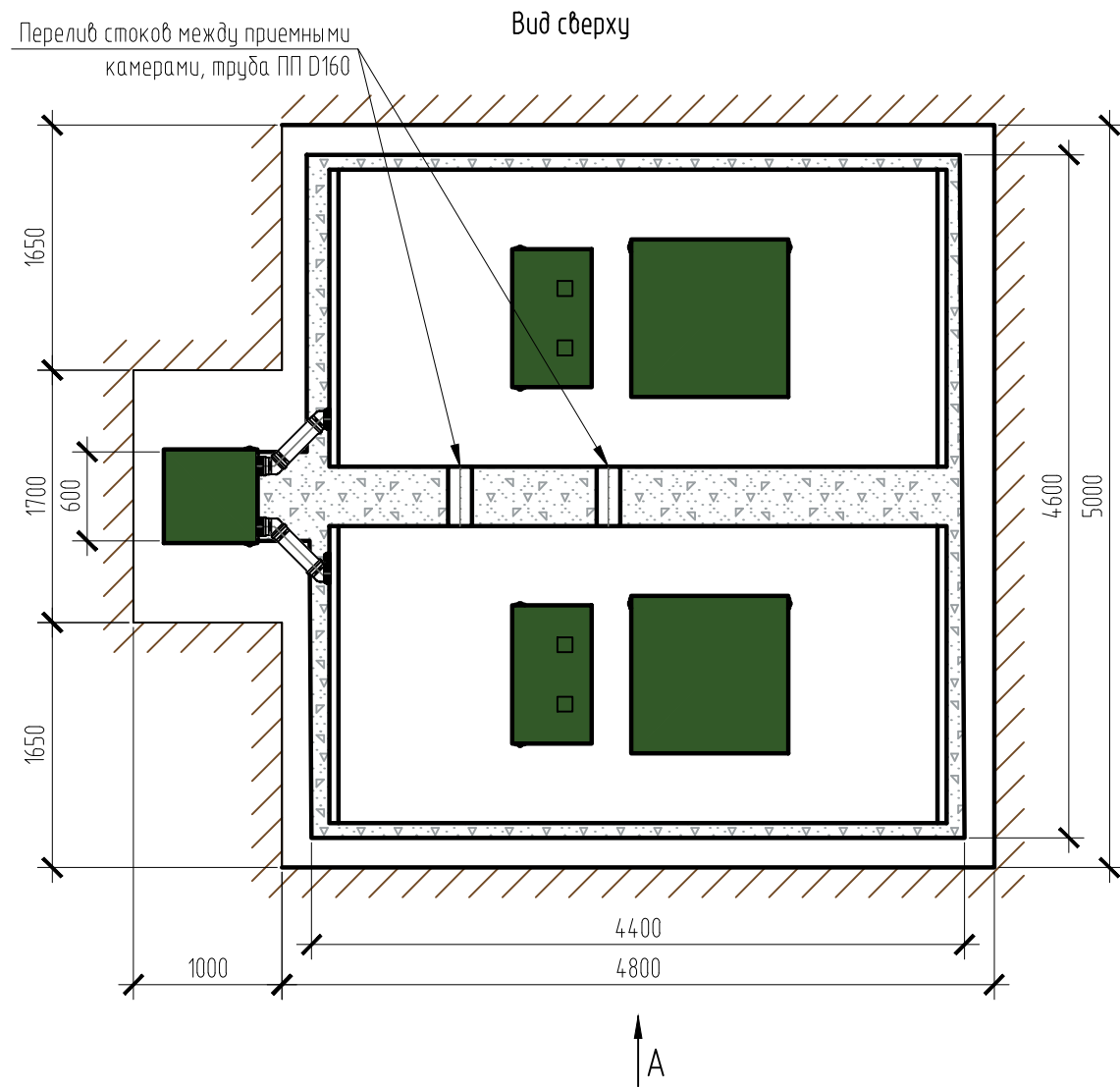
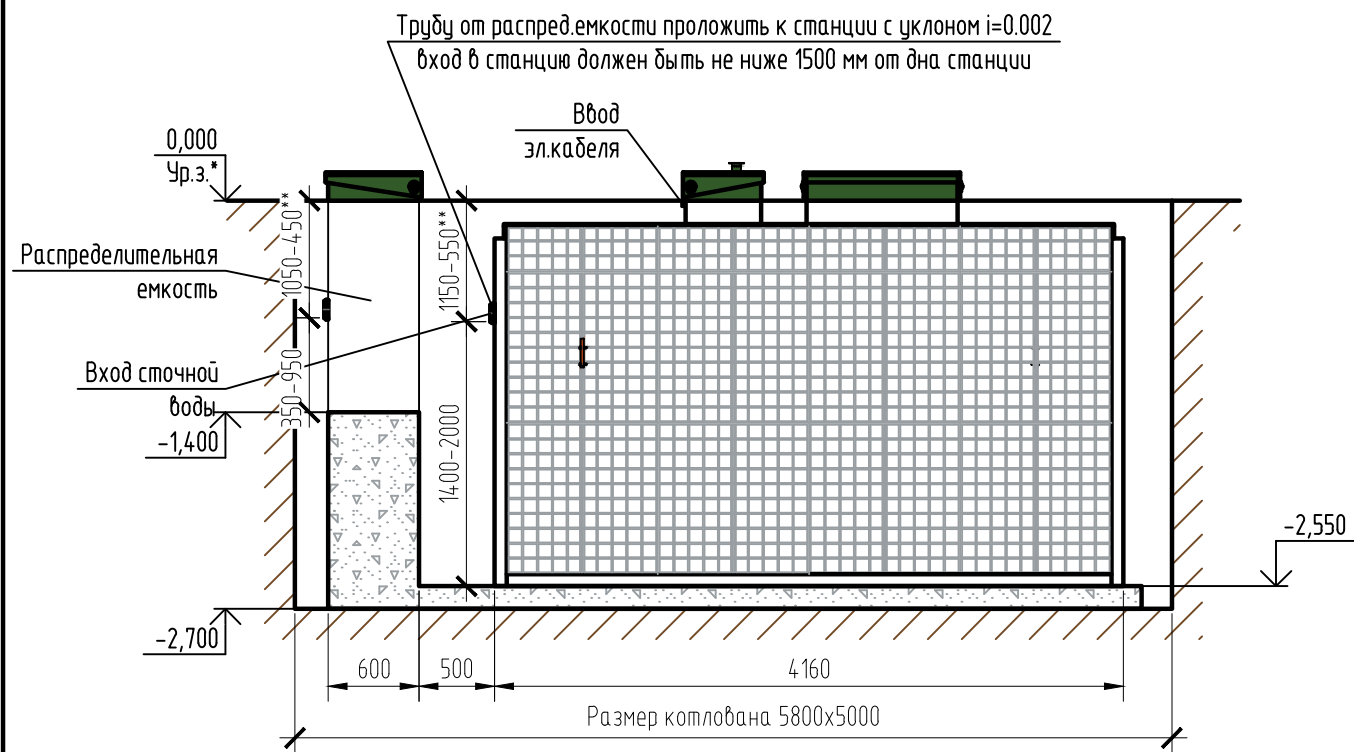


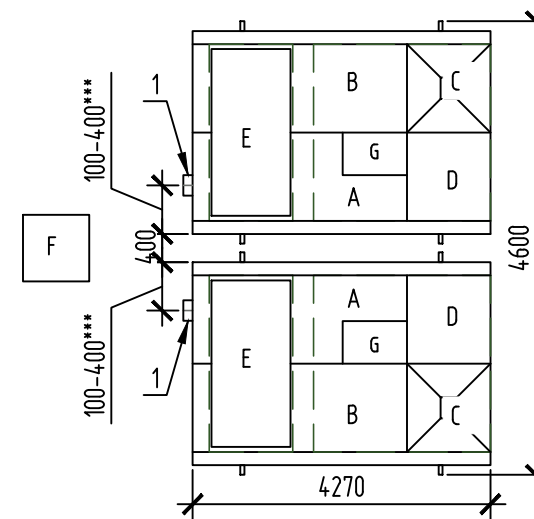
Вид А

Монтажная схема ТОПАС 150 Пр



Два модуля устанавливаются на одном горизонтальном уровне относительно друг друга.

Схема №1



A – приемная камера;
B – аэротенк;
C – вторичный отстойник;
D – стабилизатор активного ила;
E – компрессорный отсек;
F – распределительная емкость;
G – накопительная емкость для насоса.

Габаритные размеры ТОПАС 150 Пр**
(два одинаковых по габаритам блока,
ДхШ=4160x2200 мм):

Длина 4160 мм;
Ширина 4600 мм;
Высота 2800 мм;
Общ. масса 2-х блоков
(трансп/рабочая) 2950/45000 кг.

Габаритные размеры
распределительной емкости:

Длина 650 мм;
Ширина 750 мм;
Высота 1600 мм;
Масса (трансп/рабочая) 90/600 кг.

1, 2 – варианты входа стоков (ввод трубы монтируется при монтаже, либо, по желанию заказчика, на заводе изготовителя (в соответствии с размерами, указанными в заявке на врезку);
Труба $\phi 25$ для выхода очищенной воды монтируется по месту.

Монтажные и земляные работы проводить согласно СП 129.13330.2019 "Наружные сети и сооружения водоснабжения и канализации".

Пояснение к схеме №1				
	От дна установки до нижнего края трубы		От поверхности грунта до нижнего края трубы	
	min	max	min	max
Вход сточной воды	1400	2000	550	1150
Выход очищенной воды	2450	2500	50	100

ПРИ МОНТАЖЕ ОБРАТИТЬ ОСОБОЕ ВНИМАНИЕ:

Разработку котлована производить при условии соблюдения правил техники безопасности проведения земляных работ, с соблюдением требований действующей нормативной документации. Монтаж станции производить на армированную бетонную площадку с песчаной подсыпкой, станцию не подвергать ударам, обсыпку производить вместе с заливкой одновременно для компенсации внутреннего и внешнего давления.

*При определении отметки уровня земли предусмотреть будущее благоустройство участка, возможные ландшафтные работы (которые могут привести к изменению отметки уровня земли).

**Рекомендованный производителем диапазон врезки (вход стоков) 750-1050 мм от уровня земли.

***Производитель может изменить габариты продукции без уведомления.

****При выполнении врезки учесть внутренний конструктив станции.

Расход песка не менее - 32,0 м³, расход воды не менее - 40,0 м³.

						ТОПАС/ТОPAS 150 Пр		
Изм.	Кол.уч.	Лист	№ док.	Подп.	Дата	Стадия	Лист	Листов
							1	1
						Установка очистки сточных вод, Q=24,0м ³ /сут		
						ТОПОЛ-ЭКО/ТОПОЛ-ЕСО		